
Wadgassen

QUARTIER GLOCKENBERG.

Abseits der hektischen Städte lassen sich Lebens(t)räume noch nach eigenen Vorstellungen gestalten.

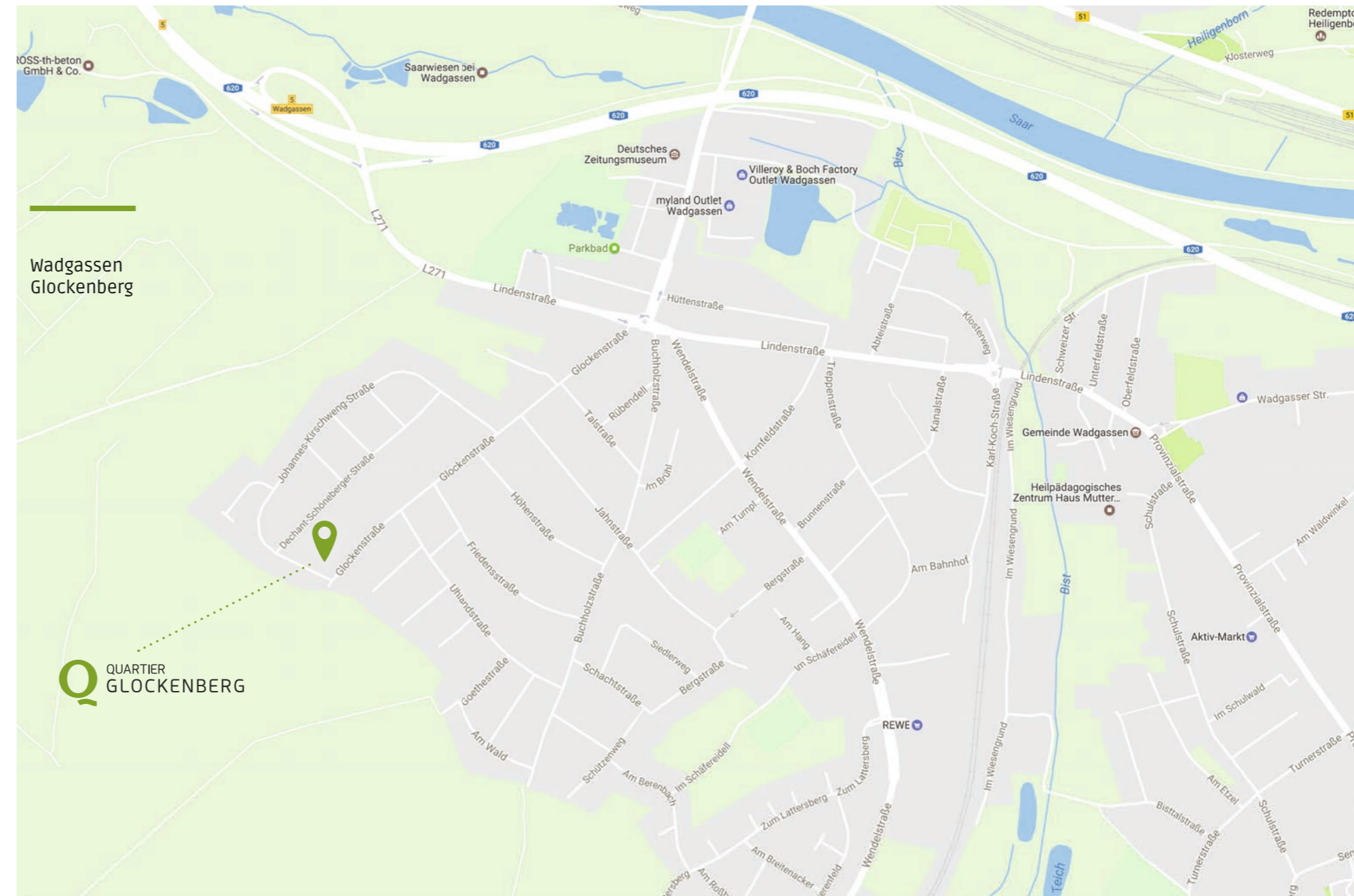
Im begehrten Wadgasser Wohngebiet Glockenberg entstehen acht exklusive Eigentumswohnungen mit viel Platz für individuelle Wohnideen. Wer hier lebt, findet ländliche Idylle in unmittelbarer Nähe zur großstädtischen Vielfalt. Moderne Architektur, durchdachte Grundrisse sowie eine ideale Anbindung an die Städte Saarbrücken und Saarlouis bieten größtmögliche Wohnqualität.



LEBEN AUF DEM GLOCKENBERG. IN BESTLAGE.

Perfekt gelegen zwischen Saarlouis und der Landeshauptstadt Saarbrücken entsteht in unmittelbarer Nähe zum Waldrand dieses einzigartige Wohnobjekt mit exklusiven Eigentumswohnungen.

Am höchsten Punkt des Glockenberges genießen Sie auf einem großzügigen Grundstück in reiner Südwestlage von morgens bis abends Sonne und Licht. Von der Anliegerstraße ohne Durchgangsverkehr kaum einsehbar, ist das Anwesen zudem eine Oase der Ruhe.



HELLIGKEIT, RAUM UND BEHAGLICHKEIT.

Durch das besondere Licht, die großen Fensterflächen und die einzigartige Lage genießen Sie das Gefühl von Ruhe und Exklusivität.

Der offene Zuschnitt der einzelnen Wohneinheiten vermittelt dabei ein großzügiges Raumgefühl. Elektrische Außenjalousien sorgen für eine zu jeder Tageszeit passende Lichtstimmung. Und auf den großzügigen Terrassen oder Balkonen erleben Sie die Ruhe und Weite der Natur am Glockenberg.



INNERE WERTE.



Hochwertig und edel



In Ihrem Appartement erwarten Sie überraschend hochwertige Details.

Echtholzparkett in den Wohnräumen und Natursteinplatten in den Designerbädern vermitteln ein besonderes Wohnerlebnis, das Sie in dieser Form nur selten finden werden.

Aus der großzügigen Tiefgarage bringt Sie ein Aufzug mit Ihren Einkäufen bequem an Ihre Wohnung.



ENERGIEEFFIZIENZ.

Steigende Energiepreise machen ein durchdachtes Energiekonzept immer wichtiger.

Das Einsparen von Ressourcen und die Verwendung modernster Energietechnik reduzieren die Verbrauchskosten und sichern den Werterhalt Ihrer Immobilie. Und vor Überraschungen bei der Nebenkostenabrechnung sind Sie geschützt.



SMART HOME. YOUR HOME.

Im Quartier Glockenberg sind alle Komponenten der Gebäudetechnik intelligent miteinander vernetzt und lassen bei der Abstimmung so dem zukünftigen Eigentümer alle Möglichkeiten offen.

Durch die Installation einer KNX/Bus-Verkabelung kann alles, was mit Strom betrieben wird, zentral gesteuert und überwacht werden – angefangen von der Jalousie bis hin zum Stromverbrauch des letzten Tages. Die Steuerung kann dabei sowohl klassisch über Schalter als auch optional mobil über Endgeräte wie iPhone oder iPad von jedem Ort der Welt erfolgen – ideal beispielsweise zur Überwachung Ihrer Wohneinheit.

Dabei muss sich die Technik aber immer dem Nutzer unterordnen, so dass die ganze Bandbreite vom klassischen Bedienkonzept mit einer nicht spürbaren Technik im Hintergrund bis hin zur schalterlosen Wohnung optional machbar ist.

Intelligent und offen



DAS ERDGESCHOSS – WOHNEN MIT GARTEN.

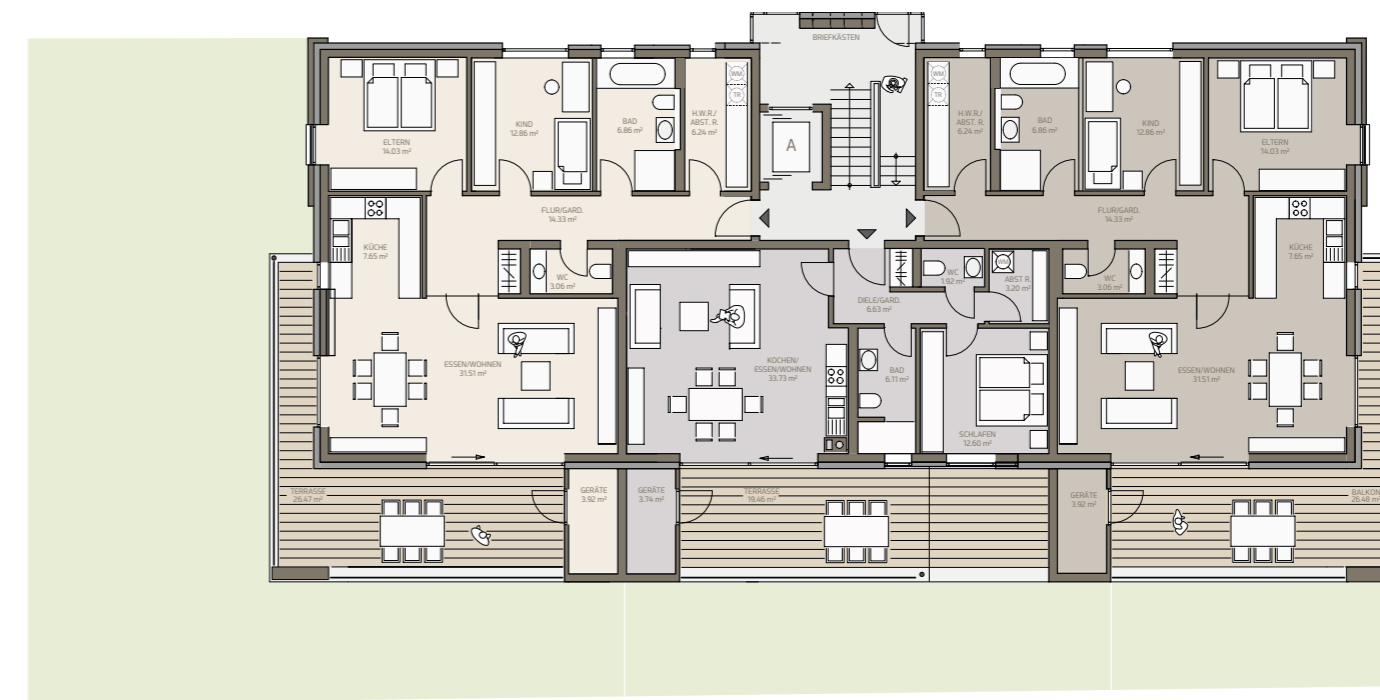
Die drei ebenerdig erreichbaren Erdgeschosswohnungen verfügen allesamt über eine großzügige Holzterrasse und teilweise einen eigenen abgetrennten Gartenanteil.



Durch die Bepflanzung und die bauliche Anordnung ist absolute Privatsphäre gewährleistet, sodass Sie in Ihrem Garten die Sonnenstrahlen unbeschwert genießen können.



Erdgeschoss



WOHNUNG 3

Wohnungstyp
4 Zimmer

Größe
ca. 116 m²

Gartenanteil
ca. 153 m²

WOHNUNG 2

Wohnungstyp
3 Zimmer

Größe
ca. 83 m²

Gartenanteil
ca. 37 m²

WOHNUNG 1

Wohnungstyp
4 Zimmer

Größe
ca. 115 m²

Gartenanteil
ca. 78 m²

DAS OBERGESCHOSS – ÜBER DEN DINGEN.

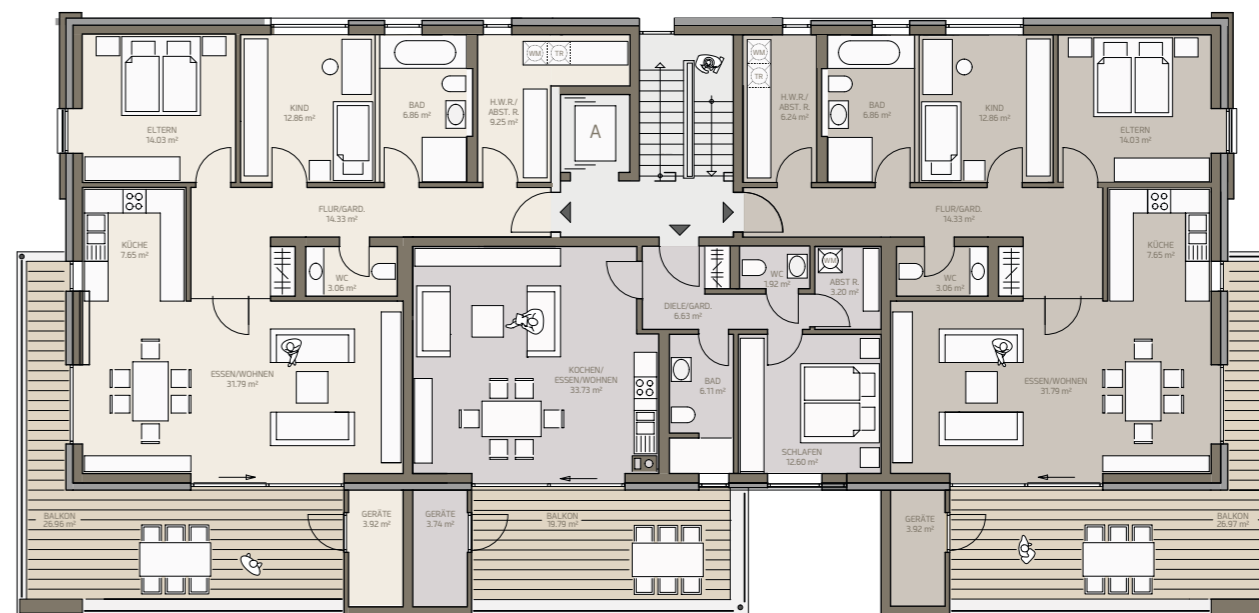
Die drei Wohnungen im Obergeschoss verfügen allesamt über eine nach Südwesten ausgerichtete großzügige Holzterrasse, auf der Sie den ganzen Tag die Sonne genießen können. Selbstverständlich können Sie auch in dem großzügig angelegten Gemeinschaftsgarten jederzeit entspannen.



Durch die großen Fensterflächen sind die Räume lichtdurchflutet.



Obergeschoss



WOHNUNG 6

Wohnungstyp
4 Zimmer

Größe
ca. 117 m²

WOHNUNG 5

Wohnungstyp
3 Zimmer

Größe
ca. 78 m²

WOHNUNG 4

Wohnungstyp
4 Zimmer

Größe
ca. 114 m²

DIE PENTHOUSES – WOHNEN GANZ OBEN.

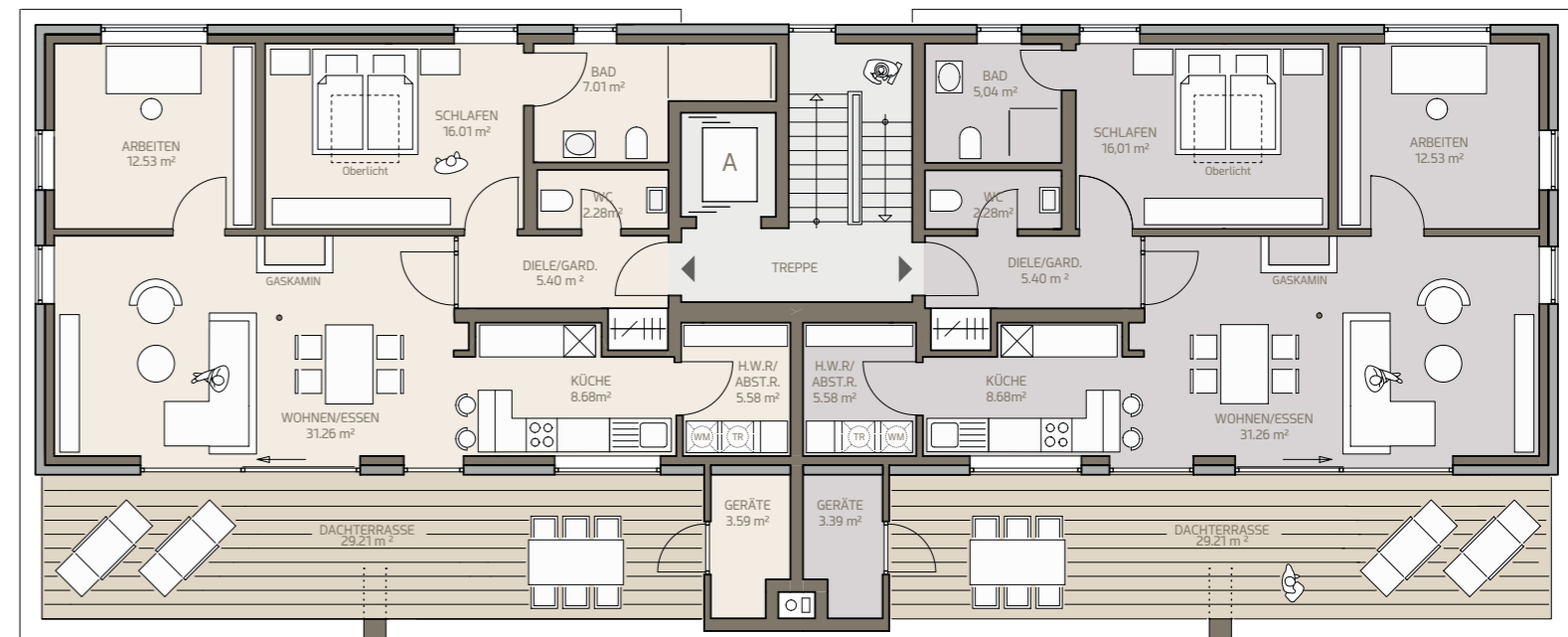
Die beiden barrierefrei gestalteten Penthouse-Wohnungen mit ihren großen, nach Südwesten ausgerichteten Dachterrassen bieten Ihnen neben ganztägiger Sonne auch Fernblick in alle Richtungen.



Fahren Sie aus der Tiefgarage direkt in Ihre Penthouse-Etage und treten Sie ein. Highlight sind die ungewöhnlich großen Dachterrassen, die Sie über die großzügigen Glaselemente aus Ihrem Wohnzimmer erreichen können.



Penthouses



WOHNUNG 8

Wohnungstyp
4 Zimmer

Größe
ca. 109 m²

WOHNUNG 7

Wohnungstyp
4 Zimmer

Größe
ca. 108 m²

QUARTIER GLOCKENBERG – ÜBERSICHT.

Das Quartier Glockenberg wird Ihren Ansprüchen an
höchste Lebensqualität gerecht.



Wohlfühlatmosphäre



VERTRAUEN ZÄHLT.

Die HG Immobilien steht für die Erstellung hochwertigster exklusiver Immobilien in den besten Lagen unter der Verwendung neuester intelligenter Gebäudetechnik.

HG Immobilien hat dabei erkannt, dass anspruchsvolle Haustechnik und ansprechende Architektur – die gerne auch klassisch sein kann und sich an der Umgebung orientiert – sich nicht ausschließen müssen. Im Gegenteil, ein solches Gebäude kann im Ergebnis weit mehr Charme und Wohnqualität besitzen als ein gewöhnlicher Neubau. Dies führt auch dazu, dass die Energieeffizienz des Hauses außergewöhnlich hoch und damit die Nebenkosten entsprechend gering sind.

Die HG Immobilien hat ihren Sitz in Saarbrücken und ist räumlich integriert in die Haus & Gross Gruppe, die sich in einem Unternehmensbereich bereits seit Jahren mit innovativer Haustechnik befasst und in Zusammenarbeit mit GIRA – dem führenden Anbieter von intelligenter Gebäudetechnik – eine Applikation für die Haussteuerung über mobile Endgeräte entwickelt hat.



ABSENDER

HG Immobilien GmbH & Co. KG
Heinrich-Barth-Str. 28
66115 Saarbrücken

Tel. 0681-9676790
Fax 0681-9676791

info@hausgross.immo
quartier-glockenberg.de

ANGABENVORBEHALT

Die Angaben in dieser Broschüre dienen der Information und stellen kein Vertragsangebot dar. Alle Illustrationen, Zeichnungen, 3D-Animationen und Pläne sind unverbindlich. Visualisierte Inneneinrichtungen sowie Gestaltung und Bepflanzung der Außenanlagen sind Gestaltungsvorschläge. Ein Anspruch auf diese Leistungen, soweit sie nicht in der Baubeschreibung enthalten sind, besteht nicht.

Für die Richtigkeit und Vollständigkeit der Angaben wird keine Haftung übernommen. Baurechtliche und/oder bautechnische Änderungen bleiben vorbehalten, maßgebend ist der notarielle Kaufvertrag. Die mit dem Abschluss eines Kaufvertrages entstehenden Gebühren, Steuern und Abgaben sowie ggf. entstehende Finanzierungskosten trägt der Käufer. Alle Quadratmeterangaben sind Zirkangaben. Änderungen des Grundrisses und der Ausstattung (z. B. Bodenbeläge oder Türbeschläge) sind in Abhängigkeit des Bautenstandes und der technischen Machbarkeit möglich.

Geplanter unverbindlicher Fertigstellungstermin: Juli 2020